

CAMPICHE

GUÍA TURÍSTICA



Instructivos de Uso

Accede directamente desde el Índice a cualquier página seleccionada.



Accede al Índice o a los Mapas desde cualquier página.



Accede a los sitios de internet a través de los logotipos e imágenes interactivas.



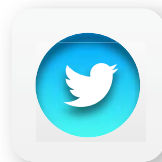
Haz tu reservación sólo con un click.



Accede a ver el clima en ese momento. Haz un tour virtual de los sitios arqueológicos con "Street View". Disfruta de videos y fotografías del destino.



Síguenos en las redes sociales y entérate de las noticias, promociones, ofertas y novedades en el medio turístico. Disfruta leyendo nuestros reportajes, entrevistas, datos curiosos y particularidades de todos los atractivos que ofrece México.



Índice



- 13. Mapa del Centro Histórico de Campeche.
- 14. Mapa de la Ciudad de Campeche.
- 15. Ciudad del Carmen.
- 16. Imperdibles de Ciudad del Carmen.
- 17. Las mejores playas de Ciudad del Carmen.
- 18. Mapa de Ciudad del Carmen.
- 19. Pueblos Mágicos de Campeche. Palizada.
- 20. Pueblos Mágicos de Campeche. Isla Aguada.
- 21. Poblados de Campeche. Pomuch. Kalkiní.
- 22. Champotón. Becal.



1. Experiencias Imperdibles en Campeche.



4. Gamma Hoteles y Restaurante El Poquito.



5. Cómo llegar a Campeche.

Tabla de distancias.

Condiciones climáticas de Campeche.



6. Campeche. Ciudad Amurallada llena de sorpresas.



7. Imperdibles de Campeche.



8. Campeche Country Club. Ciudad Colonial Fortificada.



10. Hotel Francis Drake.

Ciudad Colonial Fortificada.



11. Edzná Operadora Turística.

Ciudad Colonial Fortificada.



12. Hotel Guaranducha Inn.

Ciudad Colonial Fortificada.



23. Calakmul.



24. Zonas Arqueológicas de Campeche.



27. Chicanna Ecovillage Resort. Zona Arqueológica de Calakmul.



29. Las mejores playas de Campeche.



30. El Gran Tzunun Nature & Adventure Park. Aventura y Naturaleza en Campeche.



34. Artesanías de Campeche.



35. Bodas y Romance en Campeche.



36. Gastronomía de Campeche.



37. Turismo de Reuniones en Campeche.



38. Mapa del Estado de Campeche.



Experiencias Imperdibles en



1

Recorrer la muralla desde Puerta de Tierra hasta la Puerta de Mar y contempla desde arriba la hermosa ciudad.



2

Sorprenderse con las fuentes Poesía del Mar.



Disfrutar de un atardecer en el malecón de la ciudad de Campeche, después de tomarse una selfie en su parador fotográfico.

3



4

Admirar la máscara de jade encontrada en Calakmul en el Baluarte de la Soledad.

Gozar de la proyección del videomapping "Celebramos Campeche", desde el Parque Principal, un viaje a través de la historia y tradiciones de Campeche.

5





6

Sorprenderse del bosque tropical de Calakmul al observarlo desde la cima de la estructura II con más de 50 m de altura.



7

Recorrer el Centro Histórico y sus barrios tradicionales en un pintoresco tranvía.



8

Explorar en kayak alguno de sus maravillas naturales como la reserva de Los Petenes y descubrir manantiales de aguas cristalinas, Isla Arena y descubrir los flamencos rosas, o Isla Aguada y navegar junto a los juguetones delfines.



9

Comprar un bello sombrero de jipi de Becal.

Volar 90 m por encima del Cenote Azul de Miguel Colorado, al lanzarte en su emocionante tirolesa.



10



11



Recorrer la Laguna de Términos y navegar junto a los juguetones delfines.

12



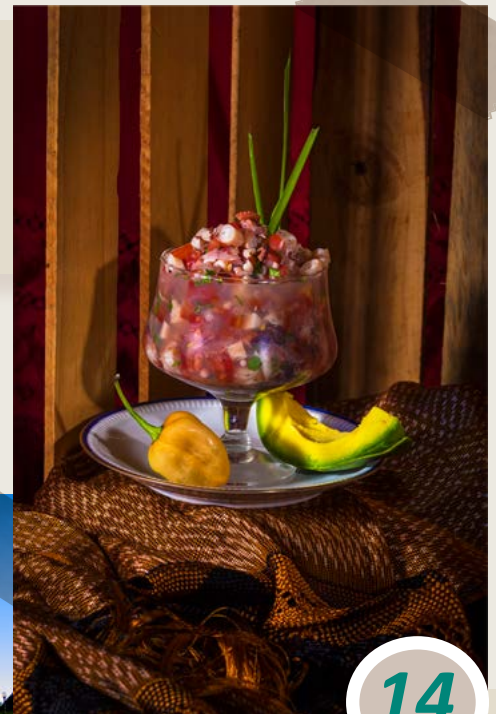
Pasear por Campeche con una crujiente marquesita o un sorbete de guanábana, coco o pithaya.

13



Recorrer el río Champotón entre manglares, aves y bellos paisajes.

14



Disfrutar de la gastronomía campechana.

15



Recorrer el Pueblo Mágico de Palizada mientras disfrutas de un increíble merengue de guanábana.



Déjate consentir



lunes a domingo • 7:00 a 23:00 hr

En Hotel Gamma Campeche Malecón te consentimos con detalles que hablan del destino.

Teléfonos:
 • 443 310 8042
 • 981 811 9191

Correo:
 ventas2@gammacampeche.com

Inicia tu día con nuestro desayuno estilo buffet o saborea platillos típicos a la carta para comer y cenar en El Poquito, Restaurant & Cafetería, ubicado al interior del Hotel Gamma Campeche Malecón.

 @elpoquitooficial

 @elpoquitocampeche

GAMMAHOTELES.COM

Av. Adolfo Ruiz Cortines No. 51, Col. Centro. San Francisco de Campeche, Campeche, México.



CÓMO LLEGAR A CAMPECHE

La ciudad de Campeche tiene un cómodo aeropuerto al que arriban vuelos provenientes de la CDMX.

Además, el estado esta conectado con una serie de modernas carreteras que lo comunican tanto con el centro como con el sureste.

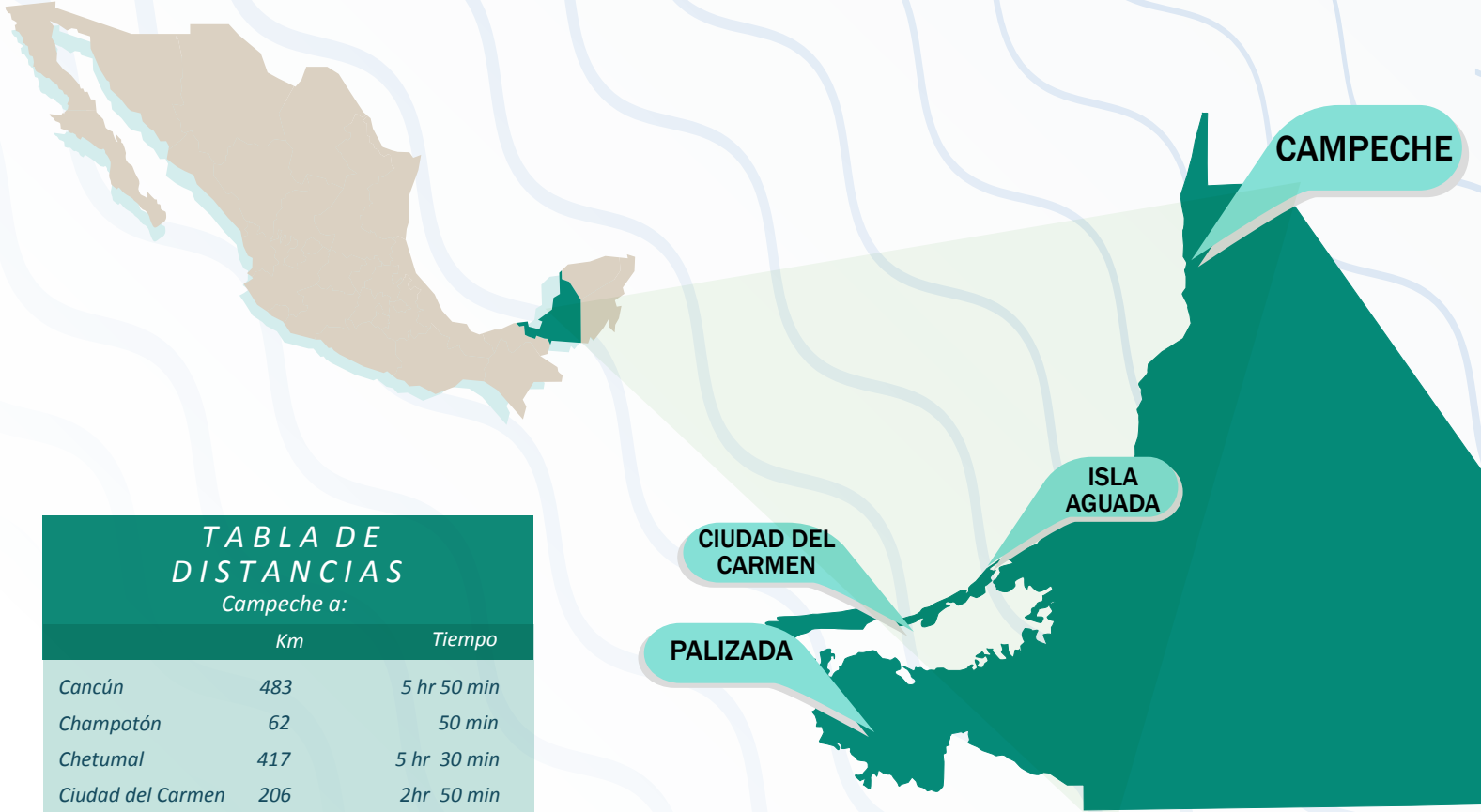


TABLA DE DISTANCIAS

Campeche a:

	Km	Tiempo
Cancún	483	5 hr 50 min
Champotón	62	50 min
Chetumal	417	5 hr 30 min
Ciudad del Carmen	206	2hr 50 min
Isla Aguada	166	2hr 10 min
Mérida	184	2 hr 20 min
Palizada	354	4 hr 50 min
Villahermosa	383	5 hr 50 min
CDMX	1,132	15hr 30 min

MAPA DEL ESTADO DE CAMPECHE

CONDICIONES CLIMÁTICAS EN CAMPECHE

Mes	Ene	Feb	Mar	Abr	May	Jun	Jul	Ago	Sep	Oct	Nov	Dic	Anual
Temperatura Promedio (°C)	23.7	24.7	26.5	28.5	29.6	29.2	28.7	28.5	28.2	27	25.4	24	27
Temperatura Máxima Promedio (°C)	29.2	30.7	32.8	35	35.9	34.9	34.5	34.2	33.4	32.2	30.7	29.4	32.7
Temperatura Mínima Promedio (°C)	18.2	18.7	20.3	22.1	23.3	23.5	22.8	22.7	22.9	21.9	20	18.6	21.3
Precipitación Promedio (mm)	26	16	13	13	53	159	179	187	203	119	41	25	1034

FUENTE: WEATHERBASE



Condiciones Climáticas Actuales



CAMPECHE

CIUDAD AMURALLADA LLENA DE SORPRESAS

Campeche es una ciudad fortificada famosa por conservar en excelente estado torreon, baluartes y murallas construidos para su protección de los piratas de la etapa colonial y es por eso que su centro histórico forma parte del Patrimonio de la Humanidad.

Para 1517 los primeros exploradores españoles desembarcan en la villa maya de Can-Pech o Ah Kin Pech y lo bautizan como San Lázaro, aunque no es sino hasta 1540 que Francisco de Montejo, el Mozo, establece la ciudad.

A lo largo del periodo colonial se convierte en un puerto estratégico ya que de aquí salía cera, palo de tinte, miel, sal, maíz y mantas de algodón, entre otros productos.

Precisamente por su ubicación y la riqueza del intercambio comercial, se convirtió en un centro de constantes ataques de renombrados piratas como: Laurent Graff o "Lorencillo", Mansvelt y William Parker.

Al interior de sus murallas se construyó una imponente ciudad con calles trazadas a escuadra donde se levantaron bellos templos, plazas y elegantes casonas. Cuando visites la ciudad puedes conocer todos estos rincones llenos de historia a bordo del tranvía que sale del parque principal.

En la noche, podrás realizar un recorrido en donde, acompañado de el Sereno, conocerás las historias, los mitos, leyendas y como funcionaba la villa durante un ataque pirata.

Descubre Campeche y sorpréndete con toda su historia....

[Más Información](#)

[Mapa](#)

[Índice](#)



El clima es de tipo cálido sub-húmedo con lluvias en verano. La temperatura media anual es de 26.8°C.



IMPERDIBLES DE CAMPECHE



Calle 59

Puedes caminar por esta famosa calle que va desde la Puerta de la Tierra a la Puerta del Mar. Es de las calles más atractivas de la ciudad y a lo largo del trayecto podrás gozar de algunos de los edificios más representativos, galerías y algunos restaurantes.

La Casa de las Artesanías "Tukulná"

Su nombre, Tukulná, significa "La casa del Pensamiento" y se ubica en una antigua y bella casa que se remonta al siglo XIX. Este inmueble fue remodelado y sirve para exponer y vender las variadas artesanías de mano de obra campechana.

Malecón

Cuenta con 6.3 km de largo y hay una pista para ciclismo, patinaje y trote, así como preciosos miradores, lugares ideales para disfrutar de la brisa marina y los bellos atardeceres



campechanos. No dejes de tomarte una selfie en su espectacular parador fotográfico junto al colorido logotipo de Campeche.

Parque Moch Couho

El parque data de los años sesentas y que fue remodelado en 2019. Cuenta con senderos, jardines, fuentes y lagos artificiales que están bellamente iluminados.

Fuentes Poesía del Mar

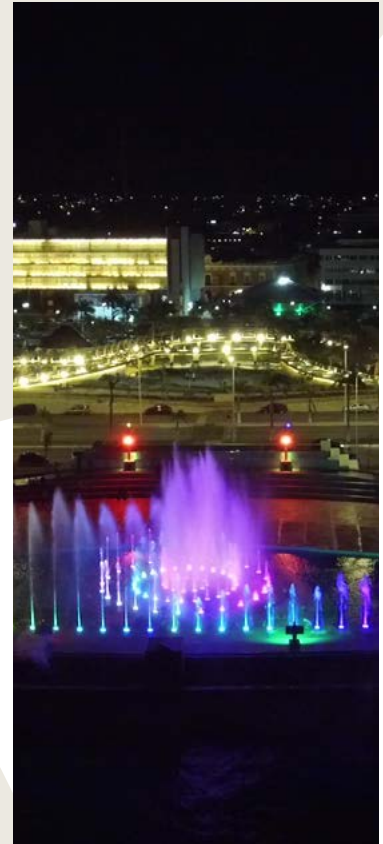
Las fuentes de variados colores abarcan una superficie de 12,494 m² y se mueven al ritmo de la música. Aunado a las fuentes hay máquinas de humo que ayuda al impacto visual ya que hay proyectores de video



4K para que se puedan disfrutar de multimedia en videomapping.

Campeche Country Club

Este es un nuevo desarrollo que incluye un hermoso campo de golf con vistas panorámicas, dos torres residenciales de lujo que ofrecen todas las comodidades, el primer hospital de alta especialidad del estado y una atractiva marina. Adicionalmente, hay una casa club que incluye salas de juntas, restaurante, auditorio, área de entretenimiento, sala de cine, área de juegos, cancha de fútbol rápido, jardín y 500 m de playa.





CAMPECHE COUNTRY CLUB

VIVE EN UN MUNDO ÚNICO



CASA CLUB



TORREMAR



PLAYA PRIVADA



MARINA "EL DELFÍN"



/campechecountryclub



/campeche_country_club

www.campechecountryclub.com.mx



CIUDAD COLONIAL FORTIFICADA

Centro Cultural Casa No. 6

Situado dentro del antiguo claustro del convento de San Francisquito que data de mediados del siglo XVIII.

La mayoría de los muebles y accesorios son réplicas. Sin embargo, te da una clara imagen de una casona del siglo XIX, por lo que al entrar al edificio es como si hicieras un viaje en el tiempo.

Catedral de Nuestra Señora de la Purísima Concepción

Construida en 1705 en el lugar donde Francisco de Montejo erigió la primera iglesia el 4 de octubre de 1540. Su atractivo principal es su fachada de estilo barroco, que consta de una portada de piedra labrada. Sobresalen sus dos esbeltas torres.

Iglesia del Dulce Nombre de Jesús

Edificio del siglo XVII de gruesos muros y una sobria fachada. En el interior hay una techumbre con vigas de madera y vestigios de retablos elaborados en estilo barroco.





se encontraba el hospital que en el siglo XIX pasó a manos civiles y en los años sesentas fue derruido.

Ex Templo de San José

Construido por jesuitas en 1716 con un estilo barroco está considerado como una de las fachadas más bellas de la ciudad en donde se resalta el uso de azulejos tipo Talavera. Actualmente el edificio se utiliza como galería en donde se llevan a cabo diversos eventos culturales. El edificio anexo alberga El Benemérito Instituto Campechano.

Puerta del Mar

Iglesia de San Román

Construida en el siglo XVI, es una modesta ermita pero que ha sido importante por la veneración al Santo Patrono “El Cristo Negro”. Cada septiembre llegan cientos de creyentes a rendirle tributo a este santo milagroso.

Iglesia y Claustro de San Roque

Templo construido a mediados del siglo XVII. Tiene una fachada austera y en su interior hay cinco pequeños retablos barrocos, dentro de los que se destaca el principal que esta adornado con niños tallados en madera. Anexo está el convento que alberga actualmente al Instituto de la Cultura de Campeche.

Iglesia de San Juan de Dios

Esta iglesia se terminó de construir en 1675 y pertenecía a los hospitalarios que se dedicaban a atender a los enfermos. Anexo al templo

Es uno de los cuatro accesos con los que contaba el circuito amurallado. Fue edificada durante el siglo XVII y cuenta con una fachada sencilla. En su gran portón hay un galeón grabado en piedra. Se conservan los restos del garitón de vigilancia y las escalerillas que daban acceso al paso de ronda.

Estando de pie bajo la puerta, puede verse al otro extremo de la ciudad la Puerta de Tierra.





Baluarte de Santa Rosa

Es el primero en concluirse y todavía se puede ver un monograma de la Virgen María en el dintel de su puerta. Cuenta con una planta pentagonal con un pequeño patio interior. En su parte superior se pueden apreciar tres garitones que eran parte del puesto de vigilancia. Actualmente alberga a la pinacoteca campechana en donde se exhiben obras de artistas locales.

Baluarte San Francisco

Este baluarte fue el de mayor tamaño, junto con el de la Soledad. Cuenta con una azotea con una bella panorámica de la ciudad a la cual se accede por una rampa que se ubica en el patio.

Actualmente el baluarte se ha reconstruido a su tamaño original y se puede apreciar la gola, el cuarto de guardia, el cuartel y el cuarto de almacén.

Puerta de Tierra

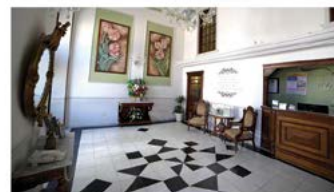
Construida en 1732, conserva su imponente esplendor, ya que están integras sus cañoneras, casamatas y almacenes. En su vestíbulo se puede observar un cañón de bronce que data del siglo XVIII y hay algunas habitaciones anexas. Aquí se ofrece un espectáculo de luz y sonido llamado "El lugar del sol" que auténticamente te transportará al pasado desde que el lugar era habitado por los mayas, hasta la conquista y los ataques de piratas.

Baluarte de San Juan

Fue el cuarto baluarte en construirse y data del siglo XVII. Es uno de los pocos baluartes que forma parte de los restos de un tramo de la gran muralla, por lo que puedes caminar a lo largo del viejo Paso de Ronda e imaginarte como pudo haber sido la ciudad durante la era colonial.



DETENGA LA MAGIA DEL TIEMPO
HOTEL FRANCIS DRAKE BY DOT TRADITION



- 24 habitaciones
- Centro de negocios
- WiFi en áreas públicas
- Restaurante
- Estacionamiento

Calle 12 No.207 entre 63 y 65 Col. Centro. Campeche, Campeche.

☎ 981 811 56 26



hotelfrancisdrake



francisdrakehotel@gmail.com





Baluarte de San Pedro

Fue construido hacia fines del siglo XVII y principios del XVIII. El baluarte esta dedicado al primer papa, y su puerta de acceso muestra sobre el dintel un escudo con la tiara papal.

En el interior hay un patio con una escalera que lleva a la parte superior en donde se pueden ver los garitones.

Batería de San Lucas

Fue construida a fines del siglo XVIII. Tiene una planta rectangular y esta rodeada por un foso y dos pequeñas atalayas que dan al mar. Actualmente constituye una pequeña glorieta a un costado del estado de beisbol.

Batería de San Matías

Terminada hacia 1792 era parte de la fortificación de barlovento y ocupa una superficie de 482 m. Era una fortificación de forma elíptica con un remate almenado. Actualmente dentro de su perímetro existe un vecindario y solo queda la vista exterior de la muralla.

Batería de San Luis

Se construyó a los pies del fuerte de San Miguel en el siglo XVIII. Esta muy bien conservada y su planta rectangular está rodeado por un foso y dos garitones volados que ven al mar. Actualmente resguarda a la Secretaría de Marina.

Baluarte de La Soledad, Museo de Arquitectura Maya

Este baluarte fue terminado en 1692. En uno de sus costados aún preserva una parte de la muralla, el paso de ronda, almenas y garitones.

El museo cuenta con una colección de piezas y objetos rescatados de diversos sitios arqueológicos de Campeche. Entre las piezas más interesantes se encuentran dinteles de Knakí y Dzibilnocac, columnas de Xcalumkín, Cansacbé y Santa Rosa Xtampac, así como la mayor joya arqueológica de Campeche, la máscara de jadeíta de la estructura VII de Calakmul.

Horario: Martes a sábado de 08:00 a 17:30 hrs.

**explora
CAMPECHE**

- Tours culinarios
- Aventura
- Tour nocturno
- Tour diurno

+52 981 816 5452
aurea@edzna.com.mx

Calle Allende No.78B entre 22 y 24
Col. San José. Campeche, Campeche, México





Fuerte de San Miguel, Museo Arqueológico de Campeche

Esta considerado como uno de los mejores fuertes de la época colonial y data del siglo XVIII. En las antiguas habitaciones de los soldados y vigías, hoy se exhibe una interesante muestra distribuida en diez salas. Se destacan las máscaras funerarios de jadeíta procedentes de las tumbas de Calakmul. Horario: Martes a domingo de 8:30 a 17:00 hrs.

Baluarte de San José el Alto, Museo de Arqueología Subacuática

Este edificio con una planta cuadrangular es un claro ejemplo de las construcciones militares del siglo XVIII. El museo exhibe una interesante muestra distribuida en seis salas. Entre los objetos están: una maqueta del recinto amurallado, armas blancas y de fuego de los siglos XV al XVIII, réplicas de embarcaciones y otros objetos de uso común como llaves, botellas y espuelas. Muchos de estos objetos tienen la particularidad de haber sido encontrados sumergidos en las aguas de ríos, lagos, lagunas, arroyos, cenotes, cuevas inundadas dentro de la península de Yucatán. Horario: Martes a domingo de 8:00 a 17:00 hrs.

Museo de Fortificaciones, Comercio y Navegación "El Palacio"

Se ubica en la Biblioteca Campechana. Cuenta con 4 salas de exhibición permanente que hablan de la historia de Campeche. Este moderno museo ofrece proyecciones, maquetas y exhibiciones interactivas.

Te recomendamos asomarte en el balcón del primer piso, ya que es un lugar excelente para una selfie con vistas panorámicas del primer cuadro de la ciudad. Horario: Martes a domingo de 10:00 a 19:00 hrs.

Más Información

¿QUÉ QUIERES HACER HOY?

Hotel Guaranducha INN

981 811 6658 • HGUARANDUCHAINN@GMAIL.COM

CALLE 55 #16 ENTRE 12 Y 14, SAN FRANCISCO DE CAMPECHE, MÉXICO



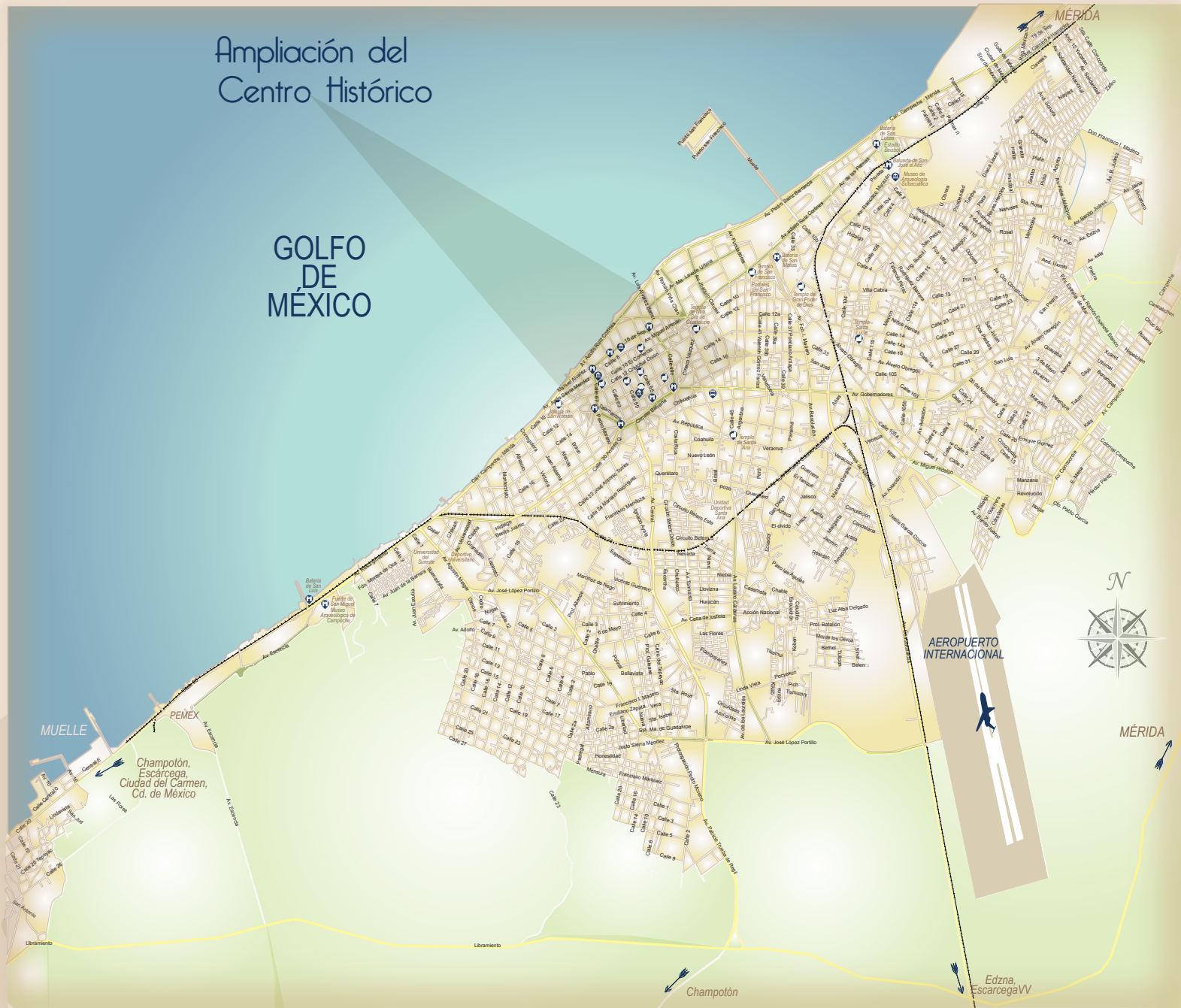
MAPA DEL CENTRO HISTÓRICO DE CAMPECHE



MAPA DE CAMPECHE

Ampliación del
Centro Histórico

GOLFO
DE
MÉXICO



SIMBOLOGÍA



Artesanías



Arquitectura Colonial



Fuertes o Baluartes



Museos



Terminal de Autobuses



CIUDAD DEL CARMEN

Tiene una extensión de 153 kms² y se encuentra rodeada de hermosos paisajes lacustres y marinos con una exuberante vegetación tropical. Es conocida también como la Perla del Golfo y la isla está conectada a tierra firme por medio de dos puentes que pasan sobre la Laguna de Términos, uno de ellos, el Puente Zacatal, con una longitud de 3,222 m es el más largo del país.

La belleza natural aunada a vestigios arqueológicos y su peculiar arquitectura de tipo europeo hacen la isla muy atractiva a sus visitantes.

Este pintoresco lugar tiene la fortuna de contar con una gran cantidad de camarón, al cual también se le conoce como "oro rosa", por lo que te sugerimos que en tu visita no dejes de disfrutar su maravillosa gastronomía que incluye camarones preparados en diversas formas.

[Más Información](#)

[Mapa](#)

[Índice](#)

Su clima es cálido-húmedo con una temperatura que varía de 25° a 33°C.





IMPERDIBLES DE CIUDAD DEL CARMEN

Faro de Isla Aguada

Junto al faro moderno se ubica el Faro Antiguo que data de la época del Porfiriato y alberga un museo de arqueología subacuática. Desde el mirador se puede ver toda la Laguna de Términos y gozar de sus bellos atardeceres.

Guanal Museo Universitario de Ciencias y Artes

Se ubica en el Liceo Carmelita y ha buscado involucrar a la población aceptando donaciones de fotos y artículos que hablen de toda la historia carmelita. Cuenta con tres salas en donde encontrarás información gráfica de la historia, geografía, costumbres, deportes y vida diaria. También hay espacios para que los artistas locales puedan presentar sus obras. Horario: martes a sábado de 10:00 a 18:00 hrs.

Malecón de La Puntilla

Es una playa pública inclusiva en Campeche, es decir que tiene el equipamiento y servicios para personas con capacidades diferentes. Sus aguas son tranquilas y tiene una

maravillosa panorámica del puente Zacatal.

Chuc-té

Parque urbano en donde puedes observar algunas especies propias de los manglares. En el parque hay una laguna que forma parte de un canal que desemboca a la Laguna de Términos en donde puedes pasear en kayak.

Punta San Julián

Es la punta sureste de la Isla del Carmen y ofrece un bello paisaje con una playa de aguas color jade

y canales de manglares en donde puedes pasear en kayak o en lancha para observar aves marinas.

Parque General Ignacio Zaragoza

Se encuentra en el corazón de la Ciudad El parque tiene un kiosco de madera muy bonito que fue reconstruido en 1905.

Iglesia de Nuestra Señora del Carmen

Edificio construido en 1856 con líneas armónicas. Un vestíbulo, dos torres y un tímpano angulado cubren los bordes del techo. En el interior se encuentra una estructura lateral y su altar de mármol que aloja a la Virgen del Carmen.

Museo Victoriano Nieves

Se ubica en un bello edificio del siglo XIX y muestra la historia de la Isla, desde su fundación hasta la actualidad. Cuenta con una sala de exposición permanente de piezas prehispánicas encontradas en la Isla del Carmen, así como objetos de los piratas que asechaban la isla en la época de la colonia. Horario: Lunes a viernes de 9:00 a 19:00hrs. Sábados y domingos de 9:00 a 16:00hrs.





Atasta

Colinda con Ciudad del Carmen y se comunica a través del puente El Zacatal. Es una comunidad ubicada dentro del sistema lagunar y de humedales que esta compuesto por el corredor Laguna de Términos – Pantanos de Centla, lo la convierte en un lugar ideal para la observación de aves y la pesca.

Desde su agradable muelle puedes admirar el paisaje, o bien contratar una embarcación para explorar sus enormes manglares que alcanzan hasta 20 m de altura.

Cerca se ubica Xicalango una interesante zona arqueológica.

LAS MEJORES PLAYAS DE CIUDAD DEL CARMEN

Playa Norte

Extensa franja de playa de tres kilómetros con arenas blancas y tranquilas aguas. Hay palapas con restaurantes, sanitarios y estacionamiento y en temporadas altas podrás rentar motos acuáticas, veleros y bananas.

La Playita

Club de playa ecoturístico en una bella playa de arena blanca del estero de Sabancuy. Cuenta con restaurante, regaderas, baños, palapas, hamacas, cancha de voleibol, hamacas dentro del mar y un ecohostal.

Bahamita

Playa de singular belleza con aguas cristalinas de color azul-verde y fina arena blanca. Es un lugar ideal para practicar el snorkel, bucear o pescar, así como para otras actividades acuáticas.

Tiene una pequeña bahía con restaurantes y palapas en donde se puede disfrutar de la gastronomía local.



MAPA DE CIUDAD DEL CARMEN



TABLA DE DISTANCIAS

Ciudad del Carmen a:

	Km	Tiempo
Cancún	682	8 hr 30 min
Campeche	206	2 hr 46 min
Champotón	145	1 hr 55 min
Chetumal	435	5hr 50 min
Isla Aguada	40	40 min
Mérida	383	4 hr 50 min
Palizada	227	4 hr 10 min
Villahermosa	178	2 hr 45 min

SIMBOLOGÍA

-  **Compras**
-  **Museo**
-  **Deportes Acuáticos**
-  **Nado**
-  **Campo de Golf**
-  **Paseo en lancha**
-  **Iglesia**
-  **Observación de aves**
-  **Kayak**
-  **Zoológico**



PUEBLOS MÁGICOS DE CAMPECHE



PALIZADA

COLORIDA LOCALIDAD
RIBEREÑA CON AIRES
BUCANEROS

Más Información

Palizada es una pintoresca ciudad en donde sus calles y casas de techos de teja francesa a cuatro aguas y sus pequeñas callejuelas le dan un toque mágico. La población está enmarcada por un paisaje de abundante vegetación y el bello Río Palizada, de hecho está en medio de una importante zona hidrológica formada por la confluencia de los deltas de varios ríos.

Pasear en su malecón admirando su Monumento a la Madre y la estatua que es una réplica de la Estatua de la Libertad de Nueva York, junto con el paisaje del río es algo que se puede disfrutar especialmente durante las tardes.

Otro lugar muy agradable para relajarse es el Parque Benito Juárez rodeado de palmeras y jardinerías y la Parroquia de San Joaquín con su fachada roja. En los meses de agosto esta parroquia se engalana para celebrar al santo patrono con fiestas que incluyen actividades culturales, artísticas y religiosas.

La gastronomía de Palizada es otro de sus atractivos y se compone básicamente de mariscos y pescados. Entre sus platillos típicos se encuentran el pochitoque en verde, el mondongo, la mojarra frita, tamales y el típico chocolomo que es un guiso de carnes servido con caldo que casi siempre se acompaña de una rica salsa y arroz blanco.





Aunque se le nombra isla es más bien una barra que separa el Golfo de México y la Laguna de Términos. Ofrece kilómetros de playas vírgenes con aguas poco profundas de color verde profundo.

Este pequeño pueblo de pescadores tiene un encanto único por su belleza natural que combina las distintas tonalidades del mar azul y sus bellos paisajes de manglar.

Al final del malecón hay un muelle que se conecta con Ciudad del Carmen.

Isla Aguada está rodeada por agua, por lo que es famosa por su exquisita comida a base de mariscos, especialmente los camarones gigantes y las jaibas azules.

Aquí puedes ir a pescar o pasear en barco a lo largo de la Laguna de Términos y visitar la Isla de los Pájaros con decenas de garzas, fragatas y pelícanos. En el recorrido te podrán acompañar algunos amigables delfines nariz de botella. Este espacio se ha denominado como Santuario de Delfines y es toda una experiencia observarlos en su hábitat natural. Además, en tu paseo, si tienes suerte, podrás observar en la costa sorprendentes animales como la boa constrictor y el jaguar.

ISLA AGUADA

MÁGICO ENCLAVE DE
PESCADORES

[Más Información](#)



POBLADOS DE CAMPECHE



POMUCH

Este poblado es conocido porque aquí se lleva a cabo cada año una tradición que data de la era prehispánica que es conocida como “Limpieza de los Santos Restos” que consiste en exhumar y limpiar los huesos de los seres queridos. Parece algo un poco tétrico pero es hecho con mucho amor y respeto. Esta actividad se lleva a cabo del 26 de octubre al 2 de noviembre y desde 2017 el ritual es parte del Patrimonio Cultural del Estado de Campeche.

Si visitas este pueblo no te puedes perder el famoso Pan artesanal o Pan “Pichón” o Sandwichón”, que consiste en un pan francés que adentro tiene jamón, queso y chile jalapeño.



KALKINÍ

Su nombre significa en maya “la garganta del sol maya” y es en esta región en donde encontrarás una mayor variedad de artesanías, por lo que tienes que visitar su Casa de las Artesanías y sus talleres de cestería.

Adicionalmente, puedes conocer el monasterio en honor a San Luis Obispo de Tolosa, con una bella decoración y que comenzó a edificarse en 1548.





CHAMPOTÓN

Fue una de las primeras comunidades mayas visitadas por los españoles. De hecho, es aquí en donde hay un enfrentamiento en donde los mayas resultan vencedores, es por eso que también es conocido como la Bahía de la Mala Pelea.

Su nombre se debe al río que lo cruza y que esta rodeado de manglares, por lo que navegar a través de todos estos bellos paisajes es una experiencia que no te puedes perder, mientras admirar los cientos de aves que ahí habitan. Este también es una buena opción si quieres practicar pesca.

Al caminar por Champotón podrás gozar de algunas edificaciones de la época colonial como el baluarte de San Antonio, la iglesia de Nuestra Señora de las Mercedes y las parroquias franciscanas de Champotón y Seybaplaya.

Otro de los atractivos de este poblado es su rica gastronomía, especialmente su platillo más emblemático, el Pan de Cazón, algo que no te puedes perder.



BECAL

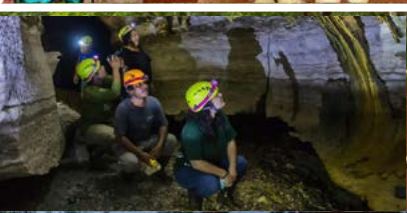
Este pueblo posee una de las tradiciones que se han dado a conocer a nivel internacional que es la confección de sombreros con una fibra conocida como jipi.

Muchas de las casas del poblado tienen una cueva excavada en la roca caliza en donde la humedad suaviza las fibras de palma con la se tejen los sombreros, cajas, abanicos y bolsas.

No puedes dejar de visitar su icónica fuente de los sombreros y la antigua iglesia franciscana.



¡Ven a descubrir Calakmul!



 H. Ayuntamiento de Calakmul 2021-2024
 Dirección de Turismo y Medio Ambiente Calakmul
 direccionturismoymedioambiente@gmail.com



CALAKMUL

Se ubica en el sureste de Campeche y en este municipio se ubica una extraordinaria Reserva de la Biosfera y varias zonas arqueológicas, lo que le ha valido ser nombrado Patrimonio de la Humanidad.

Se destaca el sitio arqueológico de Calakmul que es una de las ciudades mayas más grandes que se han descubierto, en donde se han podido identificar más de siete mil estructuras.

Otras de las zonas que se ubican en la reserva son Becán, Balamkú, Chicanná, El Hormiguero y Xpuhil que tienen como distintivo sus características torres.

Por su lado, la reserva es el área de mayor extensión de bosque tropical protegido en México y la segunda más grande en América. Cuenta con una impresionante biodiversidad y es una excelente opción para practicar turismo comunitario y observación de flora y fauna.



ZONAS ARQUEOLÓGICAS DE CAMPECHE



Balamkú

Su nombre significa “Templo de Jaguar” y se localiza dentro de un área selvática por lo que al recorrerla puedes gozar y conocer más de un bello entorno natural.

Está integrada por tres grupos arquitectónicos: el Grupo Sur, el Central y el Norte. En el Grupo Central se encontró un impresionante friso hecho de estuco modelado policromado.

Horario: Lunes a domingo de 8:00 a 17:00 hrs.

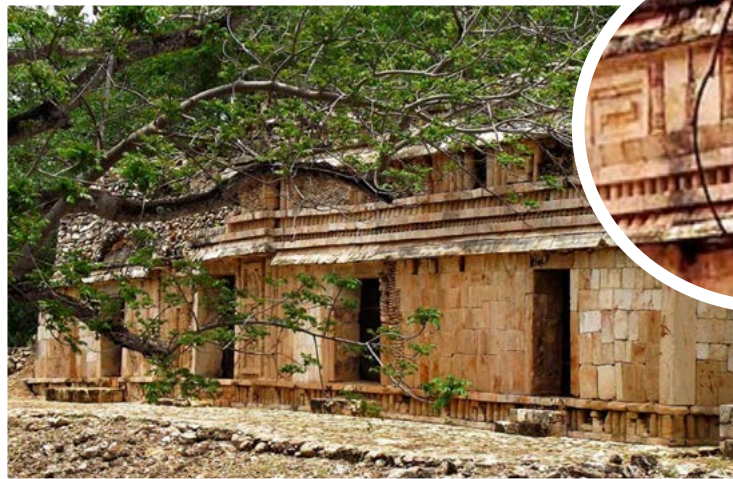


Chicanná

Se distingue por la elegancia y riqueza decorativa de sus edificios en donde se mezclan dos estilos mayas: Chenes y Río Bec.

El asentamiento está formado por cinco grupos arquitectónicos. Se destaca la Estructura II ricamente decorada con una enorme figura que representa a Itzamná, el dios de la creación. Es considerado uno de los edificios más bellos de la región.

Horario: Lunes a domingo de 8:00 a 17:00 hrs.



Chunhuhub

Los edificios de esta zona arqueológica se caracterizan por combinar armónicamente sectores claros y oscuros en sus fachadas.

Se destacan: el Palacio o Estructura I que consta de dos niveles en donde se puede ver un friso con motivos geométricos.

Horario: Lunes a domingo de 8:00 a 17:00 hrs.



Becán

Su nombre en lengua maya significa “Barranca o Cañón Formado por Agua”, que señala un rasgo notable del sitio, y que no se encuentra en ningún otro enclave de la región, un foso que rodea los principales conjuntos arquitectónicos.

Llegó a ser una poderosa capital regional y su arquitectura es de tradición Río Bec. La decoración de los edificios consta de mascarones en sus fachadas principales.

Horario: Lunes a domingo de 8:00 a 17:00 hrs.





Xpuhil

La zona está integrada por aproximadamente 17 grupos arquitectónicos y numerosas plataformas de carácter habitacional que se extienden por 5 km cuadrados. Se distingue la estructura denominada edificio de las Tres Torres que se encuentra dentro del Conjunto I, es considerado muy peculiar debido a que es el único edificio de estilo Río Bec con tres torres.

Horario: Lunes a domingo de 8:00 a 17:00 hrs.



Hormiguero

El asentamiento concentra un gran número de edificios de todo tipo y tamaño. En el Grupo Sur se encuentra la Estructura II, la más importante del sitio. Algunos edificios están decorados con impresionantes mascarones del Diós Chaac.

Horario: Lunes a domingo de 9:00 a 17:00 hrs.



Hochob

El sitio muestra claramente el estilo de los Chenes y su centro ceremonial está distribuido en tres plazas: El Palacio del Este, El Palacio Principal o Estructura II y la Estructura III. El Palacio Principal se destaca por su bella fachada que muestra un enorme mascarón con las fauces abiertas.

Horario: Lunes a domingo de 8:00 a 17:00 hrs.



Kankí

Este sitio cuenta con arquitectura monumental estilo Puuc y está rodeado de exuberante vegetación. En Kankí como en muchos otros sitios de la región se construyeron chultunes, que eran aljibes subterráneos para captar agua pluvial.

Horario: Lunes a domingo de 8:00 a 17:00 hrs.





Dzibilnocac

El edificio más importante del sitio es el Templo-Palacio, plataforma de 76 metros de largo por 30 de ancho sobre la cual se levantaban tres torres estilo Río Bec. También se encontraron restos de pintura que muestran jeroglíficos y algunos de los Dioses más importantes para los mayas.
Horario: Lunes a domingo de 8:00 a 17:00 hrs.



Xkalumkin

Se estableció en un valle dentro de la región Puuc. El Palacio de los Cilindros es la estructura más grande del sitio. Muy cerca se encuentra la Casa del Gran Dintel con tres aposentos y un dintel monolítico grabado.
Horario: Lunes a domingo de 8:00 a 17:00 hrs.



Edzná

Se ubica en la región conocida como los “Chenes” y está considerada una de las ciudades más bellas del Mundo Maya.

El asentamiento cuenta con magníficos grupos arquitectónicos como la Gran Acrópolis o la Plaza Principal, plataforma central que soporta 5 estructuras. Se destaca el Castillo, una estructura de cinco niveles que alcanza los 40 metros.

Si visitas en la tarde este sitio podrás ver interesantes juegos de luz durante el atardecer y no te pierdas el espectáculo multimedia de luz y sonido “Edzná, Espejo de los Dioses”, en donde se relata la vida cotidiana de los mayas y su relación con los Dioses. El espectáculo dura 20 minutos y se lleva a cabo los viernes y sábados a las 20:00 hrs en verano y a las 19:00 hrs en invierno.

Horario: Lunes a domingo de 8:00 a 17:00 hrs.



Santa Rosa Xtampac

Se le conoce como “Capital regional” en el área maya, considerada como la ciudad prehispánica más importante y de mayor tamaño de la región de los Chenes.

Cuenta con patios y plazas intercomunicadas y su arquitectura se destaca por tener grandes mascarones que ocupan parcial o totalmente las principales fachadas.
Horario: Lunes a domingo de 8:00 a 17:00 hrs.





Calakmul

Esta zona se ubica en el centro de la Reserva de la Biosfera de Calakmul en un impresionante escenario natural. Es Patrimonio de la Humanidad. Calakmul fue un importante centro político-religioso del período clásico y ejerció su influencia desde el Petén guatemalteco hasta el norte de Yucatán. Es comparada en importancia con Tikal y con Palenque. Calakmul está repartido de una manera dispersa



a través de cinco grandes complejos organizados en torno a la Gran Plaza central, la cual esta comunicada con otras secciones por sacbés.

En el sitio también se ubican 120 estelas, es decir que aquí se han encontrado más estelas que en cualquier otro sitio del área maya.

Es importante destacar que recorriendo la zona arqueológica también se puede disfrutar de esta biosfera que es el segundo pulmón de América.

Horario: Lunes a domingo de 8:00 a 17:00 hrs.

CHICANNA ECOVILLAGE RESORT

Fb: [ChicannaEcovillageResort](#)
 Insta: [@chicanna.ecovillage.resort](#)

reservas@chicannaecovillageresort.com • recepcionchicanna@chicannaecovillageresort.com
 Carretera Escárcega-Chetumal Km 144 S/N Xpujil, Calakmul, Campeche, México.

98114 • 61748
 98114 • 27327
 ¡Llama con nosotros! 61217 • 50860
 61210 • 50164
[chicannaecovillageresort.com](#)



Tabasqueño

En el Grupo 1 se encuentran vestigios de la Estructura 1 o Palacio – Templo, uno de los edificios más importantes que se compone de 10 aposentos distribuidos en dos niveles; todavía tiene vestigios del rojo intenso en el que estaba pintado y se destaca su imponente fachada zoomorfa.

Horario: Lunes a domingo de 8:00 a 17:00 hrs.



Itzamkanac o El Tigre

Este asentamiento fue un importante centro comercial y consta de seis grupos arquitectónicos que se extienden sobre una colina hasta el margen del río Candelaria.

De acuerdo a fuentes del siglo XVI es considerado el mercado público más importante del mundo maya y fue el lugar donde Hernán Cortés mandó ajusticiar a Cuauhtémoc.

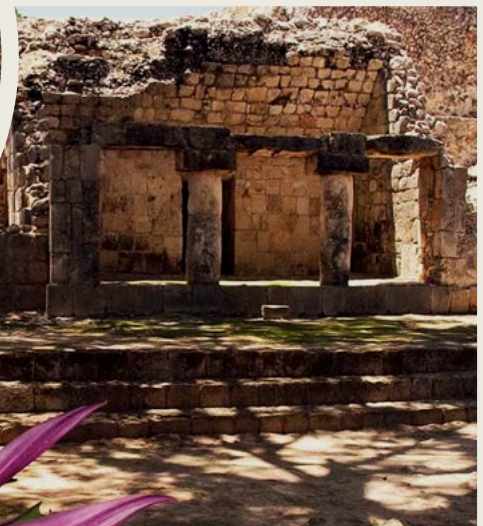
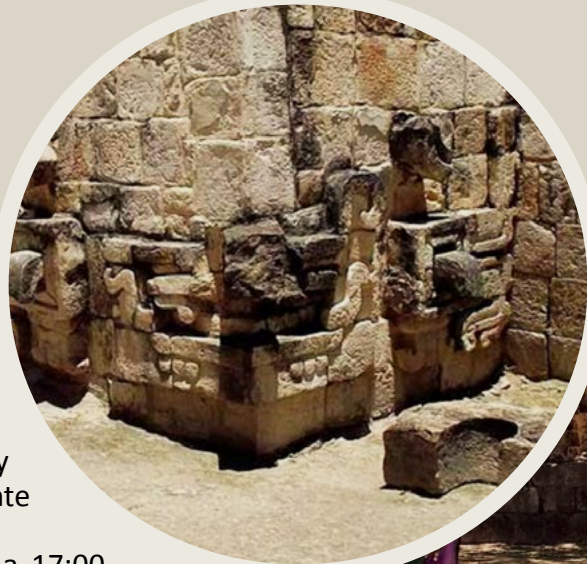
Horario: Lunes a domingo de 8:00 a 17:00 hrs.

Toh-Cok

En el asentamiento se combinaron dos estilos arquitectónicos: Chenes y Puuc. Cuenta con seis edificios de los cuales solamente se conservan restos de cuartos abovedados y columnas que tienen una clara influencia del Puuc.

Se destacan los arcos falsos muy apuntalados y los mascarones bastante elaborados.

Horario: Lunes a domingo de 8:00 a 17:00 hrs.



[Más Información](#)



LAS MEJORES PLAYAS DE CAMPECHE



Playa Bonita

Es una playa accesible de arena blanca y suave, aguas cristalinas y tranquilas, con una extensión de 1.5 kilómetros. Cuenta con senderos de madera que van desde la entrada hasta el mar para que las personas con capacidades diferentes puedan gozar del lugar.

Ofrece instalaciones de sanitarios, vestidores, restaurantes y salón de baile.



Sabancuy

Es un bello estero con varias playas. Puedes dar un paseo en bote a lo largo del estero para poder apreciar la gran cantidad de aves marinas y mamíferos que habitan entre la tupida vegetación.

Xpicob

Se ubica a poco más de 10 km de Campeche y es un lugar con una gran belleza natural. En esta playa se da el fenómeno de bioluminiscencia, por lo que no

puedes dejar de visitarla en la noche.

Adicionalmente, de julio a noviembre se puede participar en actividades de liberación de tortugas.

Seybaplaya

Este puerto pesquero es una de las playas más bonitas de la costa cercana a la capital de Campeche. Cuenta con todos los servicios turísticos y ofrece delicias del mar.

Su oleaje es tranquilo por lo que se puede practicar varios deportes acuáticos. También puedes visitar el Faro del Morro, asentado en una colina del mismo nombre.



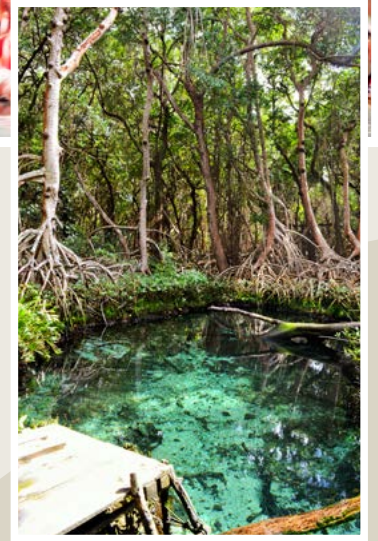
AVENTURA Y NATURALEZA EN CAMPECHE

Reserva de la Biosfera Los Petenes

Se localiza en una estrecha y larga franja costera que incluye porciones terrestres y marinas. Es una de las áreas más grandes de manglares del Golfo de México y tiene una enorme diversidad de flora y fauna. La Reserva es una vasta zona de humedales bien conservados, es un espacio de nidación y reproducción de especies como el flamenco rosa y la tortuga carey, así como un área de descanso de diversas aves migratorias.

Aquí las propiedades de suelo permiten la formación de cenotes y manantiales de agua cristalina que están escondidos en bosques de manglar y que puedes explorar en **kayak**.

También es un área ideal para la **pesca**, de hecho es conocida como el santuario del Sábalo. La temporada es entre marzo y septiembre, sin embargo la pesca deportiva se puede realizar durante todo el año.



Gran Tzunun

Es un parque de aventura que ofrece 33 hectáreas de selva en donde puedes realizar actividades como **senderismo, campismo, bicicleta, cuatrimotos, kayak y exatlón**.

ACTIVIDADES EXTREMAS
ESPACIOS RECREATIVOS

EL GRAN TZUNUN
NATURE & ADVENTURE PARK

Carretera Campeche - Mérida. Lote 11,
24560 Kobén, Campeche, México.

@ElGranTzunun





Isla Arena

Es un espacio donde puedes disfrutar de un **paseo en lancha** y explorar sus pequeñas playas y sus esteros llenos de manglares que son el hábitat de las impresionantes colonias de flamencos rosas, al igual que una enorme diversidad de aves marinas.

En la isla también se ubica un criadero de cocodrilos, donde puedes conocer más sobre este interesante réptil. Ofrece

rústicas cabañas o bungalows a la orilla de la playa para los que gustan estar alejados del bullicio y en contacto con la naturaleza.

Ix-Ha-Lool-Xan

Es un pequeño balneario con dos ojos de agua cristalina que brota de la tierra en medio de un ambiente selvático.

Se ubica en la inmediaciones de la Reserva de la Biosfera de Los Petenes y es un lugar único para **nadar**. Además, hay **tirollesa**, un **punto colgante** y puedes practicar **kayak**.

El Remate

Ojo de agua de increíble belleza con aguas transparentes. Lo peculiar del lugar es la mezcla de el manglar con la selva baja que crean anillos que se han convertido en el hábitat de cientos de aves.

Es ideal para practicar el **snorkel y kayak**. Cuenta con un pequeño balneario con **tirollesa** y otros servicios.

Gruta de Xtacumbilxunaán

Es un impresionante sistema de cavidades creadas aproximadamente hace unos siete millones de años. Tienen una extensión de 200 m y



son consideradas las grutas más importantes de la península de Yucatán.

Para entrar en la cueva tienes que descender por una escalera de concreto con un barandal, por lo que es muy accesible para toda la familia. Hay un camino bien iluminado con diferentes colores que le dan un ambiente único para **explorar el mundo subterráneo**.





Cenotes en Miguel Colorado

Comprende tres cenotes: Cenote Azul, Cenote de los Patos y el Cenote K-41.

El más atractivo es el Cenote Azul, un cuerpo de agua de color verde con un diámetro aproximado de 250 m y con paredes de 80 m de alto que están cubiertas de frondosos árboles.

Cuenta con una **tirolesa** que recorre todo el cenote.

Además, puede practicarse **kayak**, **senderismo**, **ciclismo** y disfrutar del contacto con la naturaleza.

Río Champotón

Cuenta con una extensión de 47 km, de los cuales 35 son navegables. Puedes dar un paseo a lo largo del río en lancha o en **kayak**, y de esta forma gozar de su paisaje de manglares y **conocer la flora y fauna de la región**, dentro de los que se destacan los enormes caimanes, así como practicar la pesca deportiva.

Reserva de la Biosfera de Calakmul

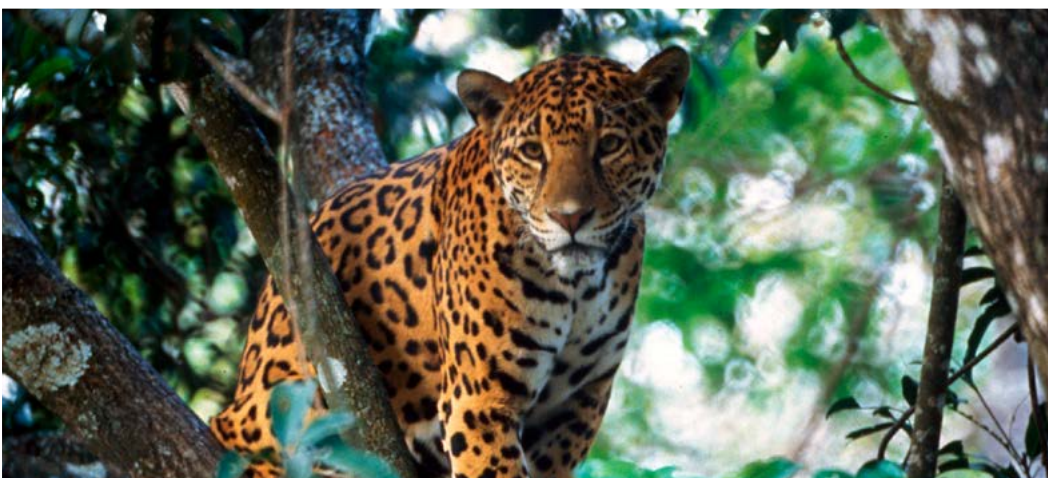
Área natural protegida con una superficie de 723 mil 185 hectáreas, lo que la convierte en la mayor extensión de bosque tropical protegido en México.

Cuenta con una gran diversidad biológica que incluye cerca de 1,100 especies de plantas con 380 especies endémicas. En cuanto a la fauna, se han registrado 86 especies de mamíferos, 358 especies de aves, 50 especies de reptiles, 400 de mariposas y, en las aguadas, hay 18 especies nativas de peces.

Adicionalmente, a lo largo de la región hay aproximadamente 525 sitios arqueológicos, con 6,250 estructuras, 108 estelas, una muralla de 6 m de altura, un elaborado sistema hidráulico y dos tumbas reales.



Dentro de la reserva puedes practicar **senderismo interpretativo**, **observación de aves**, y debido a que hay varias comunidades mayas que han preservado sus costumbres, puedes hacer **turismo comunitario** y conocer más sobre la elaboración de artesanías y platillos de la zona.





Río Candelaria

Es uno de los ríos más caudalosos de Campeche y se caracteriza por sus increíbles tonalidades verde-azuladas con aguas increíblemente transparentes. A lo largo de su camino va formando una serie de saltos de agua. Sin embargo, río abajo se ubica uno de los más bellos que es Salto Grande, con una bella cascada rodeada por amplios pastizales, manglares y vegetación tropical, lugar ideal para la **observación aves**. Se puede **nadar** en las pozas que forma la cascada, o bien navegar en **kayak** o **practicar el buceo arqueológico**.

Manantiales Pedro Baranda

Se ubican en Candelaria y son un auténtico secreto muy bien guardado, ya que es un paraje con una belleza única con aguas cristalinas que provienen de ríos subterráneos y que ocupan una extensión de 3 km. Aquí puedes **nadar** y observar las raíces de los lirios que provienen desde el fondo. Puedes combinar esta aventura con una visita a las cascadas de Salto Grande y a la zona arqueológica de El Tigre.

Laguna de Términos

Fue decretada como área protegida y tiene una extensión de 705 mil hectáreas. Forma parte del delta más importante de México y es uno de los sistemas lagunares de estuario más grandes del país.

La región presenta un mosaico de ecosistemas como dunas costeras, manglares y vegetación de pantanos que son el hábitat de cientos de aves, así como de ocelotes, venados, manatíes, lagartos y cocodrilos, por mencionar algunos. Hay también varias granjas acuícolas.

Esta catalogada como santuario natural para la reproducción del delfín pico de botella, la tortuga de carey y el manatí. Es por eso que puedes gozar de un **paseo en lancha** en compañía de los agradables delfines.



Río Palizada

Es uno de los ramales del Usumacinta y tiene una extensión aproximada de 120 km. Este río ha sido un importante enclave comercial desde el siglo XVII, ya que era a través de su cauce que se transportaba el famoso palo de tinte, uno de los principales productos de exportación.

El río desemboca en la Laguna de Términos, por lo que puedes rentar un **kayak, una lancha o un barco turístico** que te llevara hasta Ciudad del Carmen. Este era un camino que tomaban los antiguos piratas y a lo largo de todo su cauce se pueden descubrir bellos paisajes que se ven complementados con apariciones ocasionales de delfines y manatíes.

Es también una excelente opción para **pescar**, incluso el río tiene el récord del mayor robalo capturado en torneos.



[Más Información](#)



ARTESANÍAS DE CAMPECHE

Campeche conserva dentro de sus costumbres y tradiciones un rico inventario artesanal, con una gran variedad de productos.

Las mujeres indígenas de comunidades como Tenabo, Hecelchakán, Dzibalché, Xcupil y Santa Rita, son las encargadas de bordar en algodón o en otra tela, las vistosas tiras floreadas en múltiples colores.



También hay varios poblados que han conservado la tradición de tejer las bellas hamacas que caracterizan a Campeche.

Becal se distingue por ser el único lugar del país donde se teje la palma de jipi. Aquí se elaboran los famosos sombreros conocidos

como sombreros Becaleños. El teñido de la fibra agrega colorido y le da belleza a estas creaciones.

La artesanía con coral negro es también una de las aportaciones de Campeche, por lo que también encontrarás bellas piezas con este material, así como joyería elaborada con conchas marinas y escamas de pescado.



Más Información



BODAS Y ROMANCE EN CAMPECHE



La ciudad de Campeche es una de las más bonitas del país con su increíble arquitectura colonial. El Centro Histórico está considerado un Patrimonio de la Humanidad ya que al caminar por sus calles sentirás que estás viajando al pasado.

Todo esto constituye un marco perfecto para tu día especial. Además, hay que tomar en cuenta que

el clima en Campeche es perfecto, ya que hay calor todo el año.

Campeche ofrece varias opciones para bodas y eventos como por ejemplo las lujosas haciendas que reviven el pasado, las cuales también son ideales para una escapada romántica.



O bien, el Campeche Country Club que cuenta con varios espacios como jardines junto al mar, una extensa playa privada y un elegante salón de eventos.

Por supuesto, también tienes la opción de contratar algún salón en uno de los modernos hoteles del destino.



DESCUBRE LOS SABORES DE CAMPECHE

Campeche es famoso por su excelente gastronomía, única y original. Su personalidad gastronómica es resultado de su herencia maya, combinada con las aportaciones de los españoles, e incluso los piratas y corsarios.

Cuenta con una gran variedad de productos del mar, lo que ha sido plenamente utilizado en su cocina. De cazón, se hacen panuchos, empanadas, tamales, tacos y el famoso pan de cazón.

Los camarones en Campeche son los mejores del país, los hay de varias clases: el gigante, el grande, el blanco, el de la costa y el pequeño, por lo mismo, hay muchas opciones para cocinarlos, destacándose los camarones al coco.

Otros platillos típicos son: manitas de cangrejo, pámpano empapelado, calamares en su tinta, pescado a la campechana y pargo ó mero en mac-cun. También se pueden saborear los tamales de harina colada rellenos de picadillo de puerco con salsa de achiote o el famoso chocolomo que es un caldo espeso elaborado con lomo y vísceras de res.

El postre por excelencia en Campeche es el bienmesabe que se prepara con biscochos bañados con una crema de leche de coco azucarada, yemas de huevo, vino, almidón y almendras.



Más Información



cocina del mediterráneo

RESERVA CON NOSOTROS

domingo - miércoles
7:00 a 23:00 hr

981 • 167 • 7627

jueves - sábado
8:00 a 24:00 hr

www.nonnamiacampeche.com

Av. Ruiz Cortines No. 5 Barrio de Guadalupe, Campeche, México.



TURISMO DE REUNIONES EN CAMPECHE



La infraestructura turística y la variedad de atractivos que ofrece Campeche, lo convierten en uno de los destinos más atractivos del país para llevar a cabo cualquier tipo de evento.

Campeche ofrece una gran variedad de hoteles, tanto de cadenas como elegantes y acogedores hoteles boutique, así como con un aeropuerto y una Central de Autobuses que lo conectan con todo el país.

En cuanto a recintos, esta el moderno Centro Internacional de Convenciones y Exposiciones Campeche XXI con una superficie de 11,451 m², 21 salones y una capacidad hasta de 6,660 personas.

Adicionalmente, la capital del estado también ofrece un atractivo recinto histórico, El Circo – Teatro Renacimiento que se localiza en el bello barrio de San Francisco. Cuenta con 6,000 m²



de superficie, 4 zonas, escenario, palcos, lunetas y una capacidad de 1,654 personas.

Si deseas llevar a cabo tu evento cerca del mar y del Pueblo Mágico de Isla Aguada, Ciudad del Carmen te ofrece el Centro de Convenciones Carmen XXI. Este centro de convenciones es parte de un complejo que incluye un edificio anexo conocido como Casino del Mar. Cuenta con una superficie de 9,276 m², 9 salones y una capacidad de 2,350 personas.



[Más Información](#)



MAPA DEL ESTADO DE CAMPECHE



SIMBOLOGÍA

- | | | | | | |
|--|-----------------------|--|--------------------------|--|---------------------|
| | Arquitectura Colonial | | Kayak | | Paseo en barco |
| | Artesanías | | Nado | | Pesca |
| | Campismo | | Observación de aves | | Pueblos Mágicos |
| | Ciclismo | | Observación de delfines | | Senderismo |
| | Fuertes y Baluartes | | Observación de flamencos | | Snorkel |
| | Campos de Golf | | Observación de tortugas | | Tirolesa |
| | Grutas | | Paseo en cuatrimotos | | Turismo comunitario |
| | Haciendas | | Zonas arqueológicas | | |

